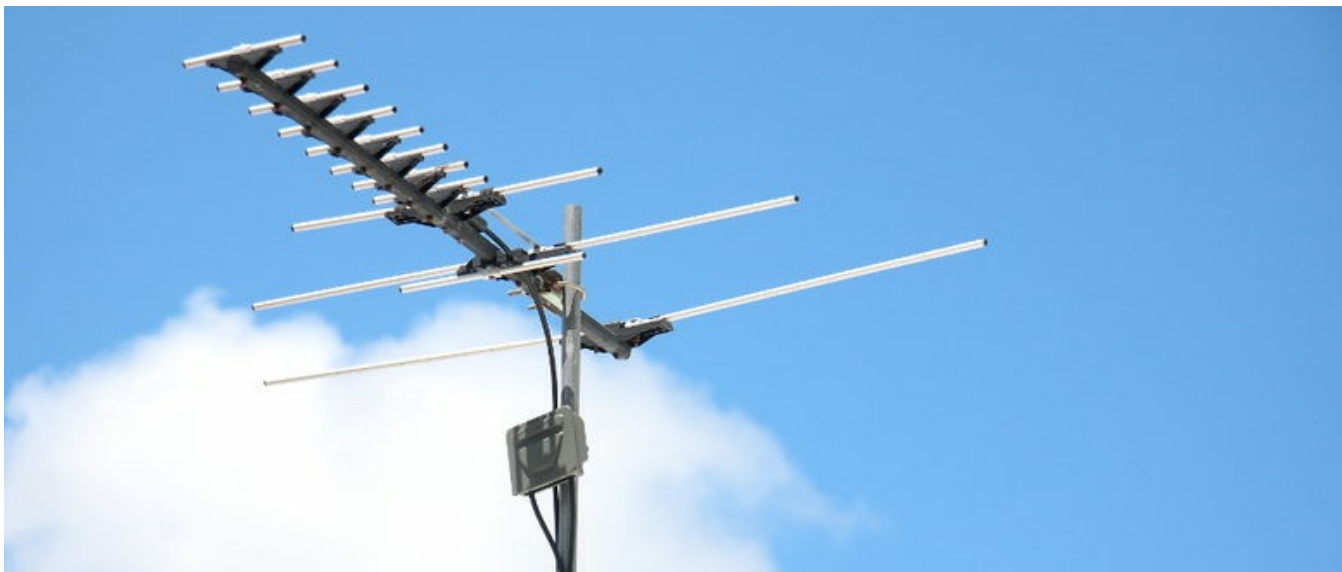


Integración de gap-filler para televisión en movilidad DVB-H



Descrición

O estándar DVB-H para a transmisión de sinais de TV a dispositivos móbiles implica desafíos tecnolóxicos diferentes ós asociados á recepción de televisión dixital terrestre (DVB-T) convencional mediante antenas situadas nos tellados dos edificios. Isto é debido fundamentalmente á necesidade dun sinal de maior potencia por causa da atenuación sufrida a través de perdas por transmisión no interior de edificios e á necesidade de acceder a terminais en mobilidade ou situados no interior dos edificios.

En xeral, o uso de transmisores de alta potencia para cubrir un área urbana pode non ser sempre posible ou aceptable debido á falta de lugares de transmisión adecuados próximos ás cidades. Neste caso a solución consiste en complementar a rede de transmisores de alta potencia con gap-fillers urbanos situados en estacións base. Outra posible aproximación ó problema, que será a considerada neste proxecto, é a utilización por parte do usuario final de gap-fillers domésticos para a transmisión do sinal dentro de cada vivenda. O obxectivo final é a obtención dun dispositivo de baixa potencia apto para ser instalado polo propio usuario.

Obxectivos

Estudar a viabilidade técnica da obtención dun dispositivo de baixa potencia apto para ser instalado polo propio usuario.

INVESTIGADORES

Investigador principal
Paula López Martínez

Investigadores do CiTUS
Diego Cabello Ferrer
Víctor Manuel Brea Sánchez

DETALLES

Data de execución:

27/10/2008 - 31/12/2010

Financiado por

Programa para el fomento de la investigación e innovación empresarial, Xunta de Galicia, Consellería de Innovación e Industria, IN841B-2008/119

**Contratado por:**

Televés



PROGRAMAS CIENTÍFICOS

Visión Artificial